

## Newland MT9052 Android El Terminalinde Barkod Okuyucu Yapılandırma



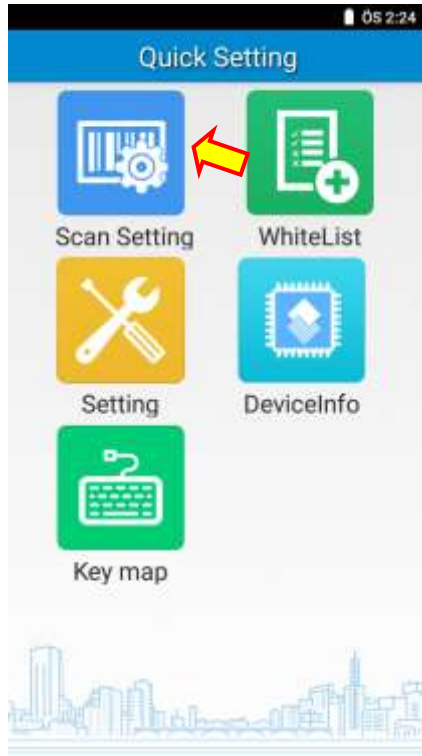
Aşağıdaki yapılandırma ekranları Newland MT9052 el terminalinin **Android 8.1** sürümünden alınmıştır. Diğer Android sürümlerinde ekran görüntüleri değişebilir.

Newland MT9052 Android el terminalinde barkod okuyucu ayarları için aşağıdaki adımları uygulayınız.

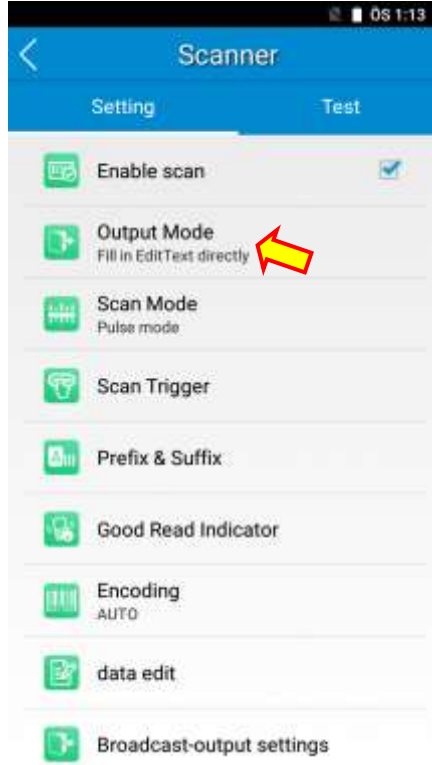
**1)** Aşağıdaki ekranda ok işareti ile gösterilen **Quick Setting** uygulama simgesini tek tıklayın.



Quick Setting uygulamasının ekran görüntüsü aşağıdadır.



2) Yukarıdaki Quick Setting penceresindeki **Scan Setting** simgesini tek tıklayarak çalıştırın. Scan Setting (Scanner) penceresinin ekran görüntüsü aşağıdadır.

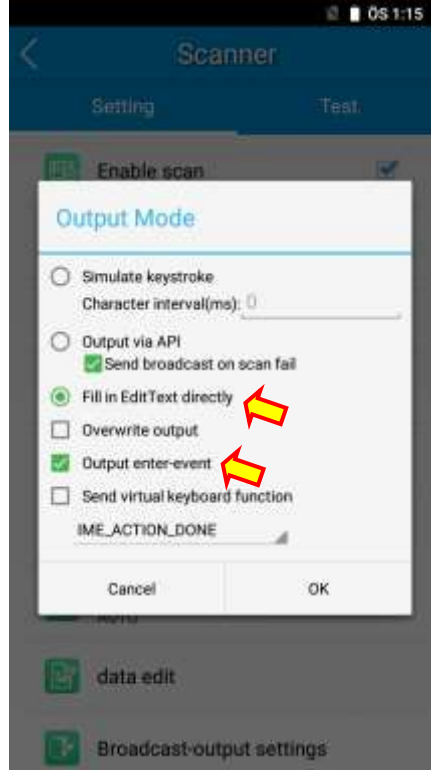


4) Yukarıdaki Scanner penceresindeki **Output Mode** seçeneğini tek tıklayın. Output Mode penceresinin ekran görüntüsü aşağıdadır.



5) Output Mode penceresindeki aşağıdaki 2 seçeneği işaretleyin.

- Fill in EditText directly
- Output enter-event



**OK** düğmesini tıklayarak yapılan işlemleri onaylayın.



El terminalinde **Geri** düğmesini tıklayarak tüm pencerelerden çıkış yapın.