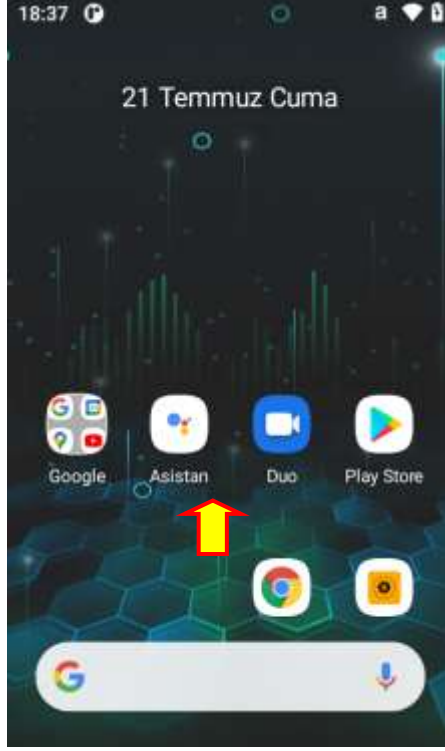


**Newland MT6755 Android El Terminalinde
Barkod Okuyucu Yapılandırma**

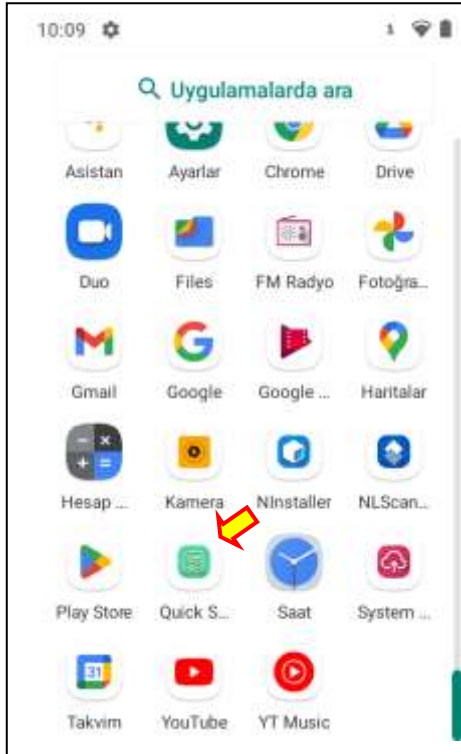
Aşağıdaki yapılandırma ekranları Newland MT67 serisi el terminalinin **Android 11** sürümünden alınmıştır. Diğer Android sürümlerinde ekran görüntüleri değişebilir.

Newland MT6755 Android el terminalinde barkod okuyucu ayarları için aşağıdaki adımları uygulayınız.

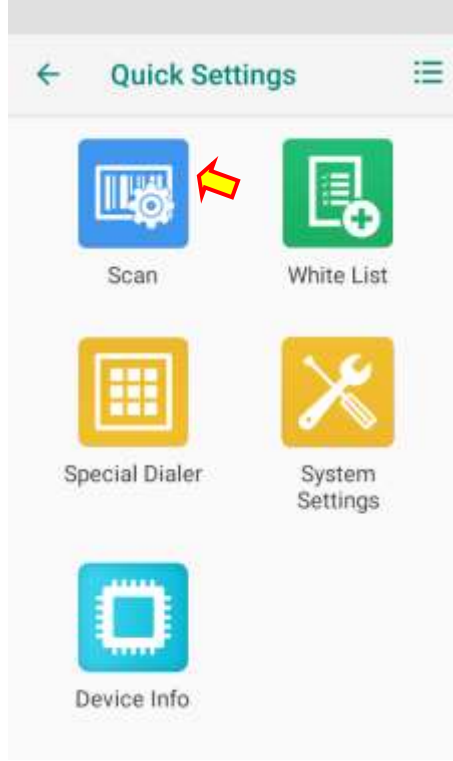
1) Aşağıdaki ekranda ok işareti ile gösterilen bölümü yukarı doğru kaydırarak **Uygulamalar** penceresini açın.



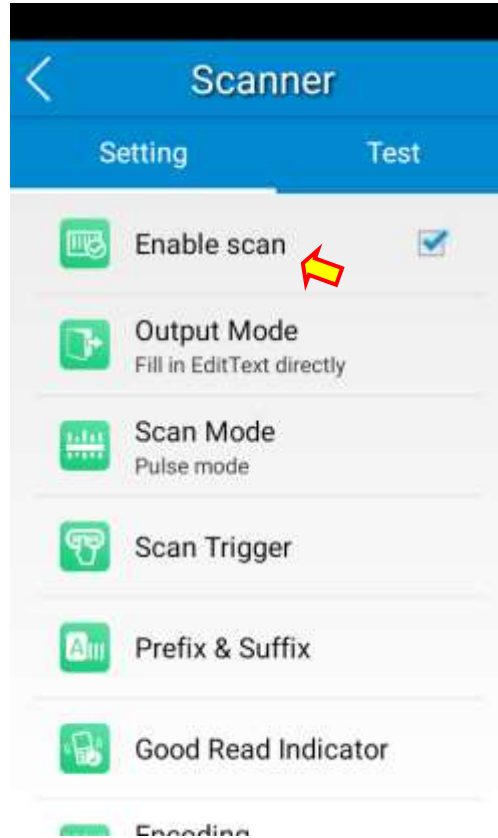
Uygulamalar penceresinin ekran görüntüsü aşağıdadır.



2) Yukarıdaki Uygulamalar penceresindeki gösterilen **Quick Setting** simgesini tek tıklayarak çalıştırın. Quick Setting uygulamasının ekran görüntüsü aşağıdadır.



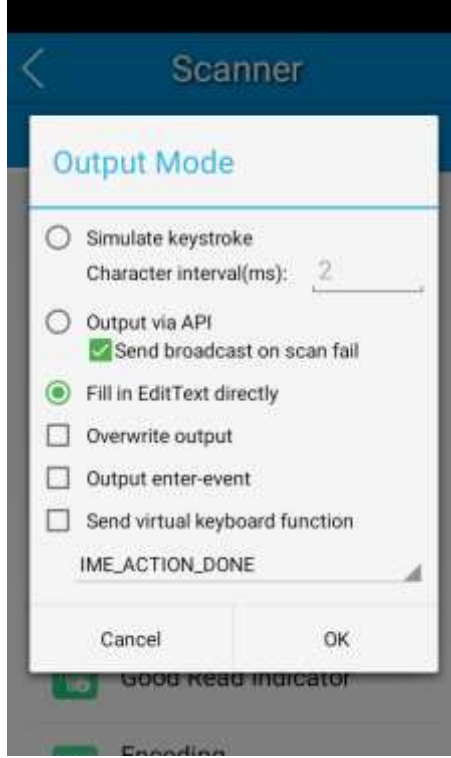
3) Yukarıdaki Quick Setting penceresindeki **Scan** simgesini tek tıklayarak çalıştırın. Scan (Scanner) penceresinin ekran görüntüsü aşağıdadır.



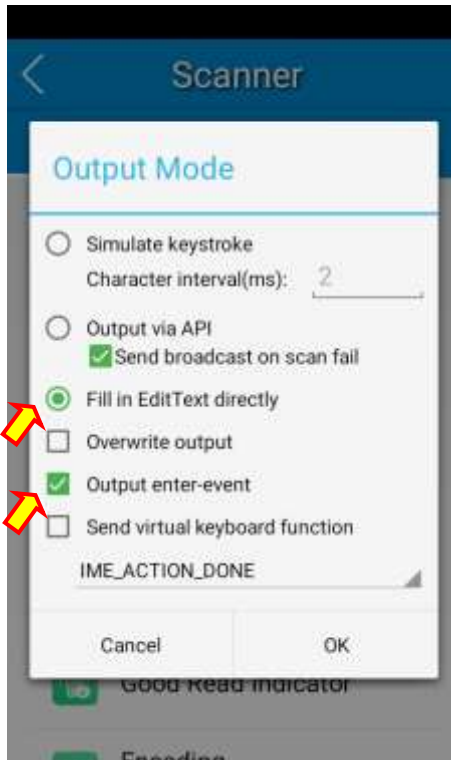
4) Yukarıdaki Scanner penceresindeki **Output Mode** seçeneğini tek tıklayın.



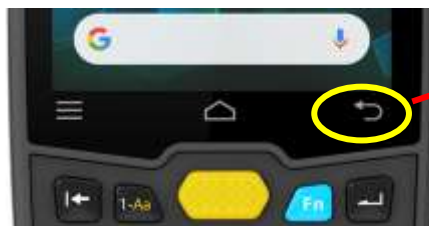
Output Mode penceresinin ekran görüntüsü aşağıdadır.



5) Output Mode penceresindeki aşağıdaki 2 seçeneği işaretleyin.



OK düğmesini tıklayarak yapılan işlemleri onaylayın.



Geri
Düğmesi

El terminalinde **Geri** düğmesini tıklayarak tüm pencerelerden çıkış yapın.

