

Datalogic SkorpioX3'de EAN-13 Tipi Barkodlarda Kontrol Karakterinin İletilmesi Ayarları

EAN-13 Tipi barkodlar 13 haneden oluşmaktadır.



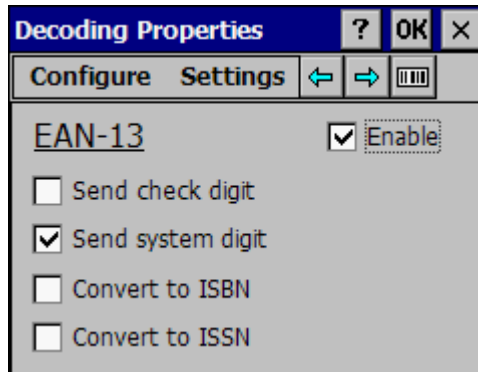
Son hane ilk 12 haneden elde edilen ve barkodun doğruluğunu kontrol etmek için kullanılan kontrol (Check Digit) karakteridir.

Yukarıdaki barkod örneğinde kontrol karakteri **kırmızı** renkle gösterilmiştir.

Datalogic SkorpioX3 el terminalinde EAN-13 Tipi barkodlarda kontrol karakteri standart olarak iletilemez.

Datalogic SkorpioX3 de EAN-13 tipi barkod ayarı için aşağıdaki resimde de görülebilen ayar penceresi kullanılabilir.

Start → Settings → Control Panel → Decoding → Configure → 1D Bar Code → EAN-13 penceresini açınız.



Yukarıdaki pencerede Send Check digit seçeneğini işaretleyin.

